

Çeton'un kullanım alanları

- Fabrika zeminleri.
- Ağır yükü maruz zeminler.
- Derzsiz zeminler.
- Yol betonları.
- Stok sahaları.
- Antrepo ve depolar.
- Yükleme boşaltma alanları.
- Benzin istasyonları.
- Soğuk hava depoları.
- Limanlar.
- Otoparklar.
- Darbe ve aşınma etkilerine maruz tüm kaplamalar.



Genel Müdürlük

Hacıiyas Mh. Ulubatlı Hasan
Bulvarı No:106 BURSA
Tel : 0.224.444 16 22
Faks : 0.224.270 84 84
GSM: 0.533.570 87 70 (4 Hat)

Kestel

Tel : 0.224.372 15 60 (265)
Faks : 0.224.372 15 60 (319)
GSM: 0.533.369 73 41

Görükle

Tel : 0.224.470 35 70
Faks : 0.224.470 35 74
GSM: 0.533.570 87 75

Geçit

Tel : 0.224.549 24 00
Faks : 0.224.549 24 03
GSM: 0.533.369 42 99

Demirtaş

Tel : 0.224.257 40 15
Faks : 0.224.257 44 24
GSM: 0.533.924 08 88

Gümüştape

Tel : 0.224.486 64 56
Faks : 0.224.486 63 87
GSM: 0.533.570 87 78

İnegöl

Tel : 0.224.714 81 71
Faks : 0.224.714 82 21
GSM: 0.533.570 87 77

Gemlik

Tel : 0.224.513 43 15
Faks : 0.224.513 43 16
GSM: 0.533.627 59 02

Unçukuru

Tel : 0.224.488 58 57
Faks : 0.224.488 58 41

Doğanbey

Tel : 0.224.220 82 54
Faks : 0.224.220 81 54
GSM: 0.533.720 66 67

Yaylacık

Tel : 0.224.413 22 74
Faks : 0.224.413 22 69
GSM: 0.533.211 29 62

Karacabey

Tel : 0.224.671 85 36
Faks : 0.224.671 80 33
GSM: 0.533.211 29 61

Yalova

Tel : 0.226.444 16 22
Tel : 0.226.831 42 53
Faks : 0.226.831 42 54
GSM: 0.533.627 59 19

Altınova

Tel : 0.226.461 51 97
Fax : 0.226.461 51 98
GSM: 0.533.720 16 66

Bandırma

Tel : 0.266.444 16 22
Tel : 0.266.727 26 32
Faks : 0.266.727 26 33
GSM: 0.533.570 87 76

Kütahya

Tel : 0.274.444 16 22
Tel : 0.274.249 49 01
Faks : 0.274.249 49 04
GSM: 0.533.570 87 79

Tavşanlı

Tel : 0.274.616 12 65
Faks : 0.274.616 12 64

Bursa Beton San. ve Tic. A.Ş. bir Bursa Çimento Fab. A.Ş. kuruluşudur.



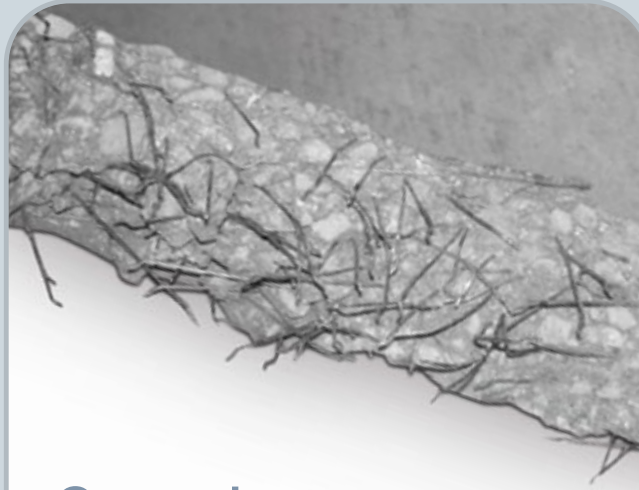
www.bursabeton.com.tr

Bursa Beton
Çeton



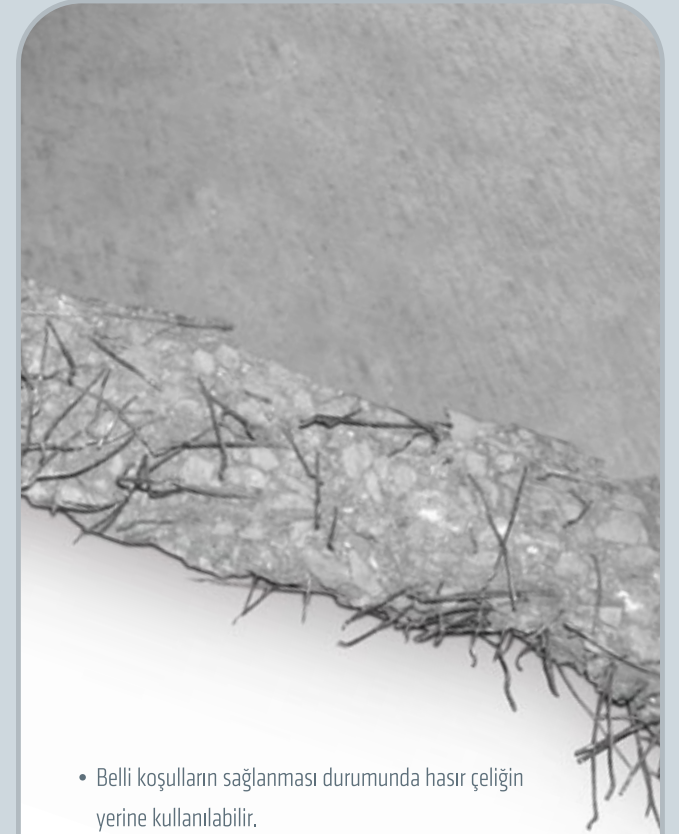


**Çeton;
çelik tellerle
güçlendirilmiş
özel bir betondur...**



Çeton'un avantajları

- Kırılgan beton yapısını esnek hale getirir.
- Beton içerisinde rastgele dağılım göstererek, ağ şeklinde bir donatı sistemi oluşturur.
- Üç boyutta çatlak kontrolü sağlar.
- Homojen dağılan teller sayesinde betonun çekme dayanımını artırır.
- Geleneksel betonun zayıf özelliklerini iyileştirerek aşınma-darbe gibi tekrarlı mekanik etkilere karşı direnç oluşturur.
- Çatlakların beton içerisinde ilerlemesini yavaşlatır.
- Enerji yutma (yük etkisi altında şekil değiştirebilme kabiliyeti) kapasitesini artırır.
- Çatlama sonrası yük taşıma kapasitesinde artış sağlar.
- Betonun, donma-çözülme, ıslanma-kuruma vb. çevresel etkilere karşı dirençli hale getirir.
- Fiziksel etkilerden kaynaklanan parçalanma, kopma vb. riskleri azaltır.
- Bakım/onarım maliyetini düşürür.
- Büzülme ya da ısl değişimlerden kaynaklanan çatlakları minimize eder.



- Belli koşulların sağlanması durumunda hasır çeliğin yerine kullanılabilir.
- Beton kalınlığının azaltılmasına imkan tanır.
- Çatlak genişliklerini ve sayısını azaltır.

Uygulama

- Çelik teller beton içerisine şantiyede ya da hazır beton tesisinde katılır.
- Projeye göre değişmekle beraber, 1 m³ beton için yaklaşık 20 kg. tel kullanılır.
- Pompa ya da transmikserle dökülebilir.
- Yüzey sonlandırıldıktan sonra gerekli kür işlemleri yapılmalıdır.
- Sıcak ve soğuk hava koşullarında beton korunmalıdır.